

Unser Angebot

Mit **smartEMERGY** unterstützen wir Sie dabei, Ihren Energieverbrauch langfristig zu senken.

Unser Komplettangebot für Sie umfasst:

- einen digitalen Stromzähler
- die fachgerechte Installation des Zählers
- Ihre persönlichen Zugangsdaten zu smartEMERGY
- Abbildung Ihrer individuellen Verbrauchswerte im Online-Tool
- umfangreiche Auswertungsfunktionen

Wenn Sie mehr Informationen zu unserem Angebot **smartEMERGY** haben möchten, stehen wir Ihnen gerne zur Verfügung!

STADTWERKE
BORKEN

STADTWERKE
BORKEN

Stadtwerke Borken/Westf. GmbH
Ein Unternehmen im EMERGY-Verbund

Ostlandstraße 9
46325 Borken

T +49 2861 9360
E info@stadtwerke-borken.de



smartEMERGY

Ihr Energiedatenmanagement

Ihre Energiesparlösung im Internet.
Mit unserem Angebot **smartEMERGY** gewinnen Privat- und Gewerbekunden mehr Transparenz über ihren Stromverbrauch.

Ein elektronischer Stromzähler erfasst Ihre Verbrauchswerte, unser Online-Tool stellt Ihnen die Daten grafisch aufbereitet zur Verfügung. So haben Sie Ihren Verbrauch immer im Blick, jederzeit abrufbar auf jedem Gerät mit Internetzugang.

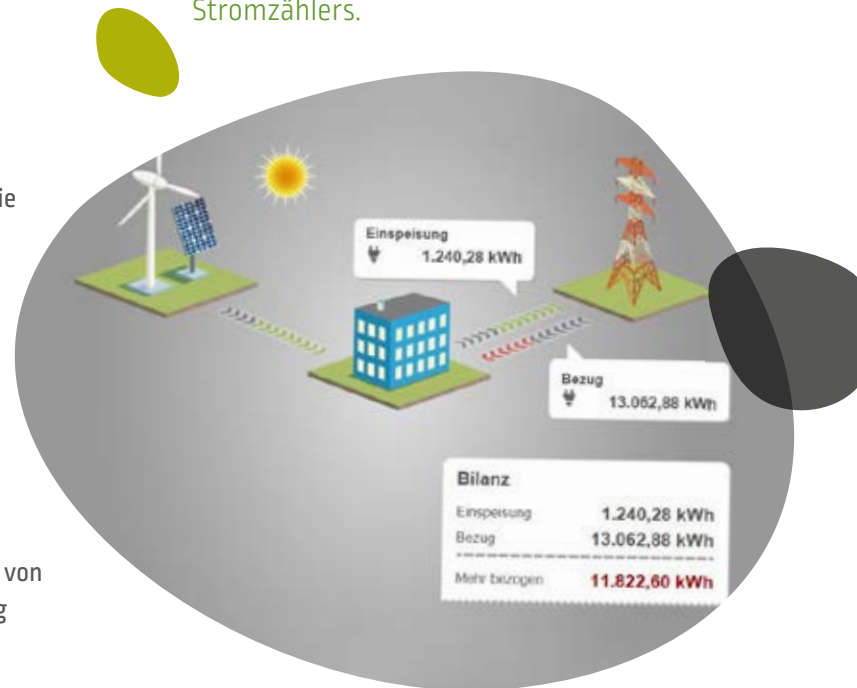
Eine detaillierte Verbrauchsanalyse ist mit **smartEMERGY** unkompliziert möglich. Stromfresser können identifiziert und abgeschaltet, der Energieverbrauch gesenkt und Ihre Kosten reduziert werden.

smartEMERGY bildet außerdem die Erzeugungswerte von Einspeise-Anlagen ab und ermöglicht die Optimierung von Energieeinspeisung und -verbrauch.

In unserem Online-Tool loggen Sie sich einfach mit Ihren persönlichen Zugangsdaten ein. Dort stehen Ihnen umfangreiche Kalender- und Auswertungsfunktionen zur Verfügung.

Selbstverständlich erfüllen wir auch beim Datenschutz die heute gültigen Rahmenbedingungen. Mit einem elektronischen Stromzähler nutzen Sie einen Stromzähler, der auf dem aktuellen Stand der Mess- und Zähltechnik ist.

Ihr intelligenter Stromzähler.
Das Komplettangebot **smartEMERGY** beinhaltet auch die Installation eines intelligenten digitalen Stromzählers.



Dieser elektronische Stromzähler erfasst Ihre Verbrauchswerte und übermittelt sie an eine Datenbank. So haben Sie Ihren Energieverbrauch immer im Blick.

Ein elektronischer Stromzähler unterstützt Sie nicht nur beim Energiesparen. Da er Ihre Verbrauchswerte automatisch überträgt, ist eine Zählerablesung vor Ort nicht mehr erforderlich.

Unsere Konditionen

Privatkunden

Installation 60,00 € brutto

mtl. Grundpreis 6,50 € brutto*

Gewerbekunden und EE-Erzeuger

Installation 60,00 € netto

mtl. Grundpreis 15,00 € netto*

* zusätzlich zum jeweiligen Grundpreis Ihres Tarifs der Stadtwerke Borken